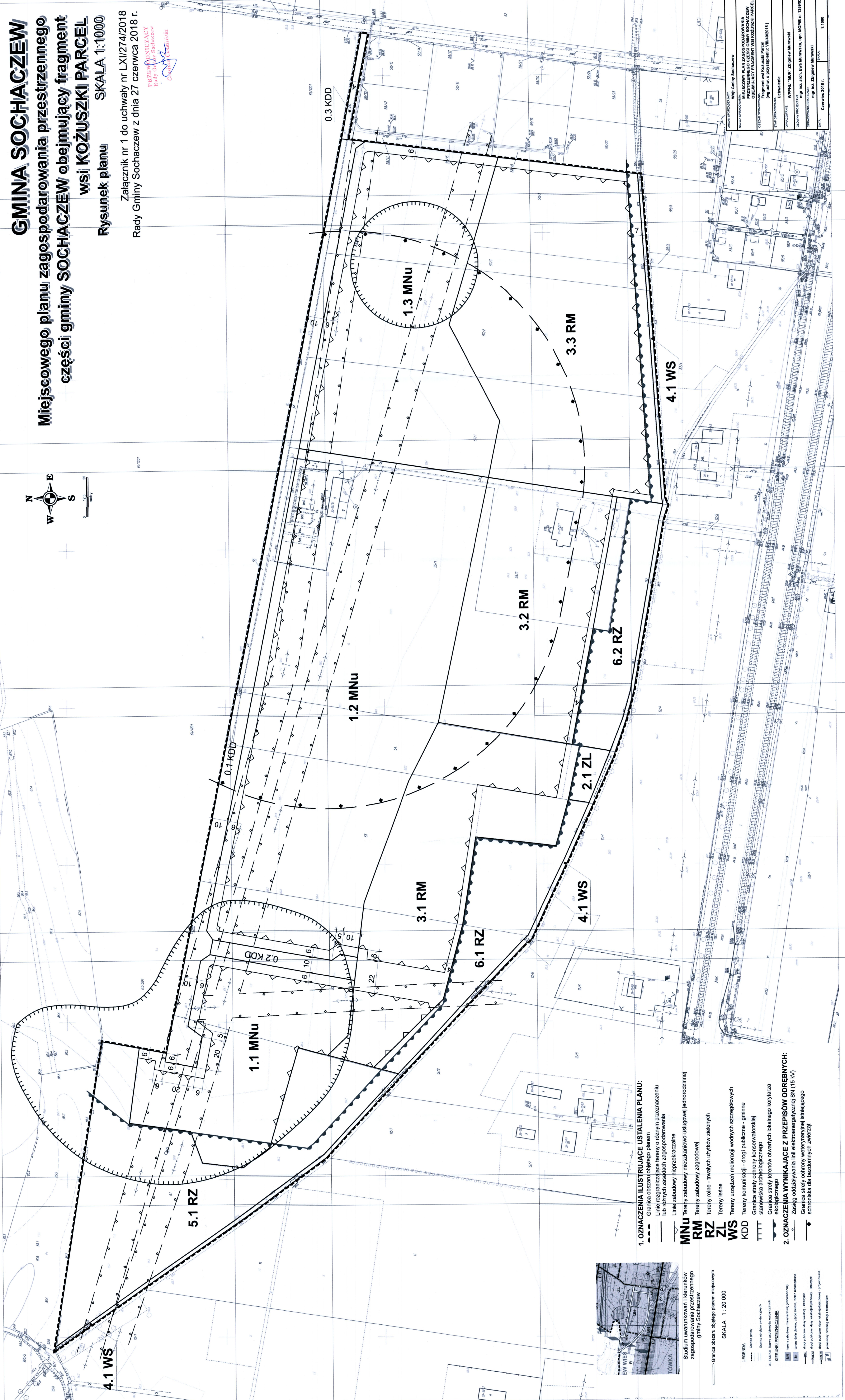
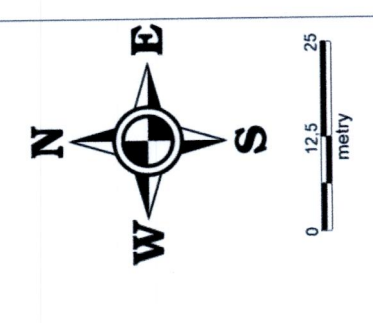


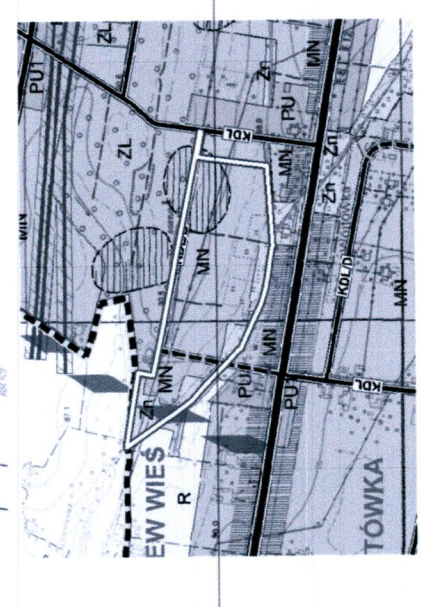
GMINA SOCHACZEW
Miejscowego planu zagospodarowania przestrzennego
części gminy SOCHACZEW obejmujący fragment
wsi KOZUSZKI PARCEL
Rysunek planu SKALA 1:1000

Załącznik nr 1 do uchwały nr LXI/274/2018
Rady Gminy Sochaczew z dnia 27 czerwca 2018 r.

PRZEWOJNICZAK
Budy Gł. Sochaczew
Ciepłota



- 1. OZNACZENIA ILUSTRUJĄCE USTALENIA PLANU:**
- Granica obszaru objętego planem
 - - - Linia rozgraniczająca tereny o różnym przeznaczeniu lub różnych zasadach zagospodarowania
 - Linia zabudowy nieprzekraczalnej
 - MNU Tereny zabudowy mieszkaniowo-usługowej jednorodzinnej
 - RM Tereny zabudowy zagrodowej
 - RZ Tereny rolne - inwalnych użytków zielonych
 - ZL Tereny leśne
 - WS Tereny urządzeń melioracji wodnych szczegółowych
 - KDD Tereny komunikacji - drogi publiczne - gminne
 - TTTT Cieplica strefy ochrony konserwatorskiej
 - Cieplica strefy terenów otwartych lokalnego użytku rekreacyjnego
- 2. OZNACZENIA WYNIKAJĄCE Z PRZEPISÓW ODREBNYCH:**
- Zasięg oddziaływania linii elektroenergetycznej SN (15 kV)
 - Granica strefy ochrony wieterymnej i ismiejowej
 - Schroniska dla białonocnych zwierząt



SKALA 1 : 20 000

LEGENDA

---	Granica gminy
---	Granice działek ewidencyjnych
---	Granice nieruchomości
---	ALC (AKA) - linie szkieletu miejscowego
---	LEGENDA PRZEZNACZENIA
MNU	tereny zabudowy mieszkaniowo-usługowej jednorodzinnej
RM	tereny zabudowy zagrodowej
RZ	tereny rolne, użytki zielone, użytki zielone
ZL	tereny leśne
WS	tereny urządzeń melioracji wodnych szczegółowych
KDD	tereny komunikacji - drogi publiczne - gminne
TTTT	Cieplica strefy ochrony konserwatorskiej
---	Cieplica strefy terenów otwartych lokalnego użytku rekreacyjnego
---	Zasięg oddziaływania linii elektroenergetycznej SN (15 kV)
---	Granica strefy ochrony wieterymnej i ismiejowej
---	Schroniska dla białonocnych zwierząt

Woj. Gminy Sochaczew	
MIEJSCOWY PLAN ZAGOSPODAROWANIA PRZESTRZENNEGO CZĘŚCI GMINY SOCHACZEW OBEJMUJĄCY FRAGMENT WSI KOZUSZKI PARCEL	
Cieplica - miejscowość wiejska (14100015)	
Uchwała nr 18/2018 z dnia 27 czerwca 2018 r.	
OPRACOWANIE: WPPHU "MUR" Zdzisław Murawski	
GŁÓWNY PROJEKTANT: mgr inż. arch. Sław Murawski, upr. MCEPB nr 128992	
OPRACOWANIE: mgr inż. Zdzisław Murawski	
SKALA: 1:1000	