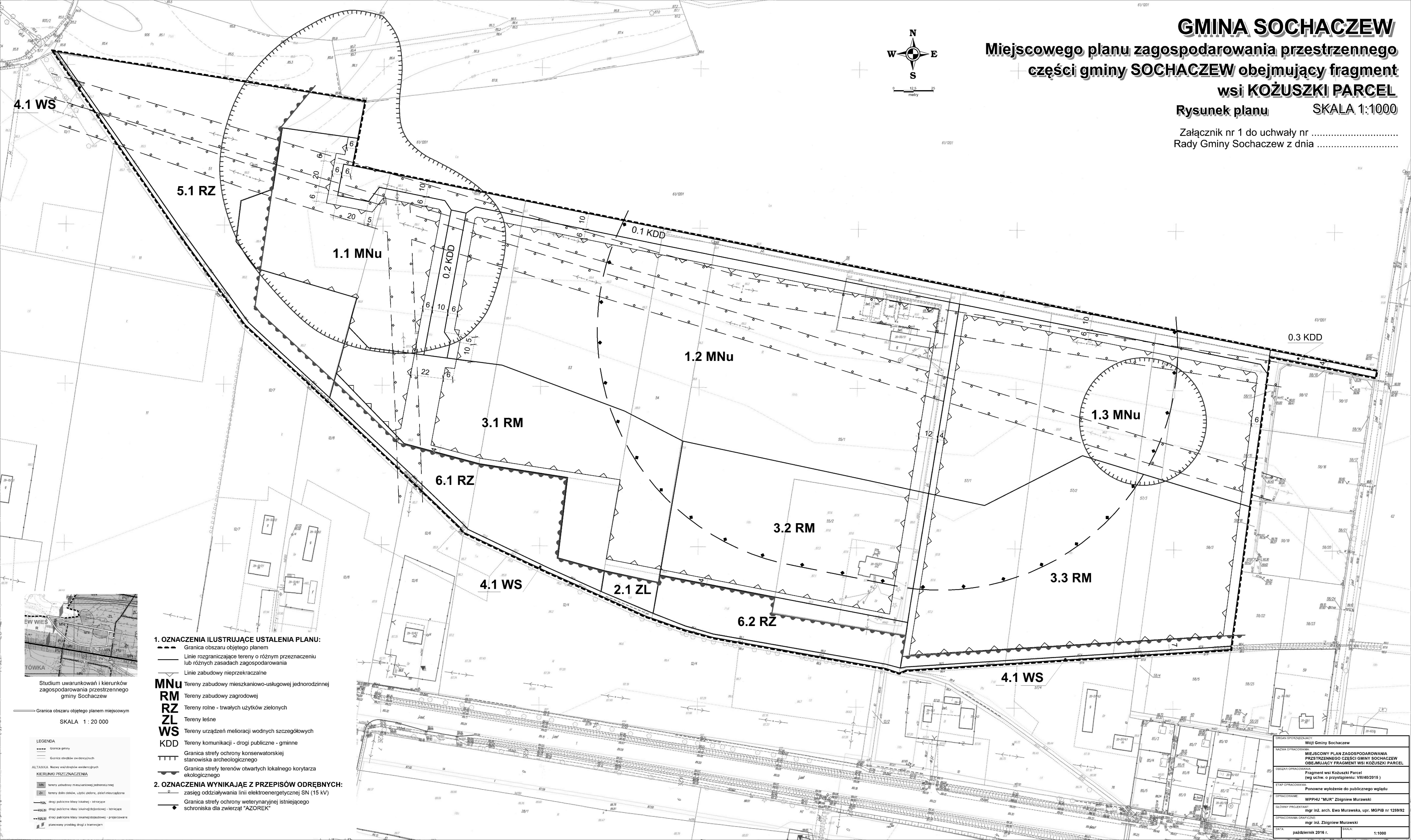
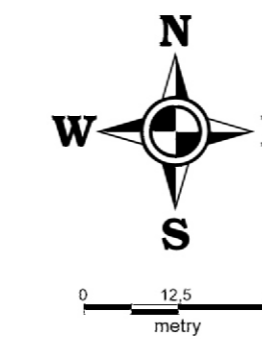


GMINA SOCHACZEW

Miejscowego planu zagospodarowania przestrzennego części gminy SOCHACZEW obejmujący fragment wsi KOZUSZKI PARCEL

Rysunek planu SKALA 1:1000

Załącznik nr 1 do uchwały nr
Rady Gminy Sochaczew z dnia



4.1 WS

5.1 RZ

1.1 MNu

0.2 KDD

1.2 MNu

3.1 RM

1.3 MNu

0.3 KDD

6.1 RZ

3.2 RM

3.3 RM

4.1 WS

2.1 ZL

6.2 RZ

4.1 WS



Studium uwarunkowań i kierunków zagospodarowania przestrzennego gminy Sochaczew
SKALA 1 : 20 000

LEGENDA	
---	granicz obszarów ewidencyjnych
---	granicz obszaru objętego planem
---	granicz rozgraniczające tereny o różnym przeznaczeniu lub różnych zasadach zagospodarowania
---	linie zabudowy nieprzekraczalne
MNu	tereny zabudowy mieszkaniowej jednorodzinnej
RM	tereny zabudowy zagrodowej
RZ	tereny rolne - trwałe użytków zielonych
ZL	tereny leśne
WS	tereny urządzeń melioracji wodnych szczegółowych
KDD	tereny komunikacji - drogi publiczne - gminne
TTTT	granicz strefy ochrony konserwatorskiej stanowiska archeologicznego
---	granicz strefy terenów otwartych lokalnego korytarza ekologicznego
---	granicz strefy ochrony wieterynaryjnej istniejącego schroniska dla zwierząt "AZOREK"

1. OZNACZENIA ILUSTRUJĄCE USTALENIA PLANU:

- Granicz obszaru objętego planem
- Linie rozgraniczające tereny o różnym przeznaczeniu lub różnych zasadach zagospodarowania
- Linie zabudowy nieprzekraczalne

- MNu Tereny zabudowy mieszkaniowo-usługowej jednorodzinnej
- RM Tereny zabudowy zagrodowej
- RZ Tereny rolne - trwałe użytków zielonych
- ZL Tereny leśne
- WS Tereny urządzeń melioracji wodnych szczegółowych
- KDD Tereny komunikacji - drogi publiczne - gminne

- Granicz strefy ochrony konserwatorskiej stanowiska archeologicznego
- Granicz strefy terenów otwartych lokalnego korytarza ekologicznego

2. OZNACZENIA WYNIKAJĄ Z PRZEPISÓW ODREBYNYCH:

- zasięg oddziaływania linii elektroenergetycznej SN (15 kV)
- Granicz strefy ochrony wieterynaryjnej istniejącego schroniska dla zwierząt "AZOREK"

ORGAN SPORZĄDZAJĄCY	
Wójt Gminy Sochaczew	
NAZWA OPRACOWANIA	
MIEJSCOWY PLAN ZAGOSPODAROWANIA PRZESTRZENNEGO CZĘŚCI GMINY SOCHACZEW OBEJMUJĄCY FRAGMENT WSI KOZUSZKI PARCEL	
OSZCZEGÓLNOŚĆ OPRACOWANIA	
Fragment wsi Kozuski Parcel (wg uchw. o przystąpieniu: VIII/40/2015)	
ETAP OPRACOWANIA	
Ponowne wyłożenie do publicznego wglądu	
OPRACOWAŁ	
WPPHU "MUR" Zbigniew Murawski	
GŁÓWNY PROJEKTANT	
mgr inż. arch. Ewa Murawska, upr. MGPIB nr 1259/92	
OPRACOWAŁA GRAFICZNIE	
mgr inż. Zbigniew Murawski	
DATA:	SKALA:
październik 2016 r.	1:1000