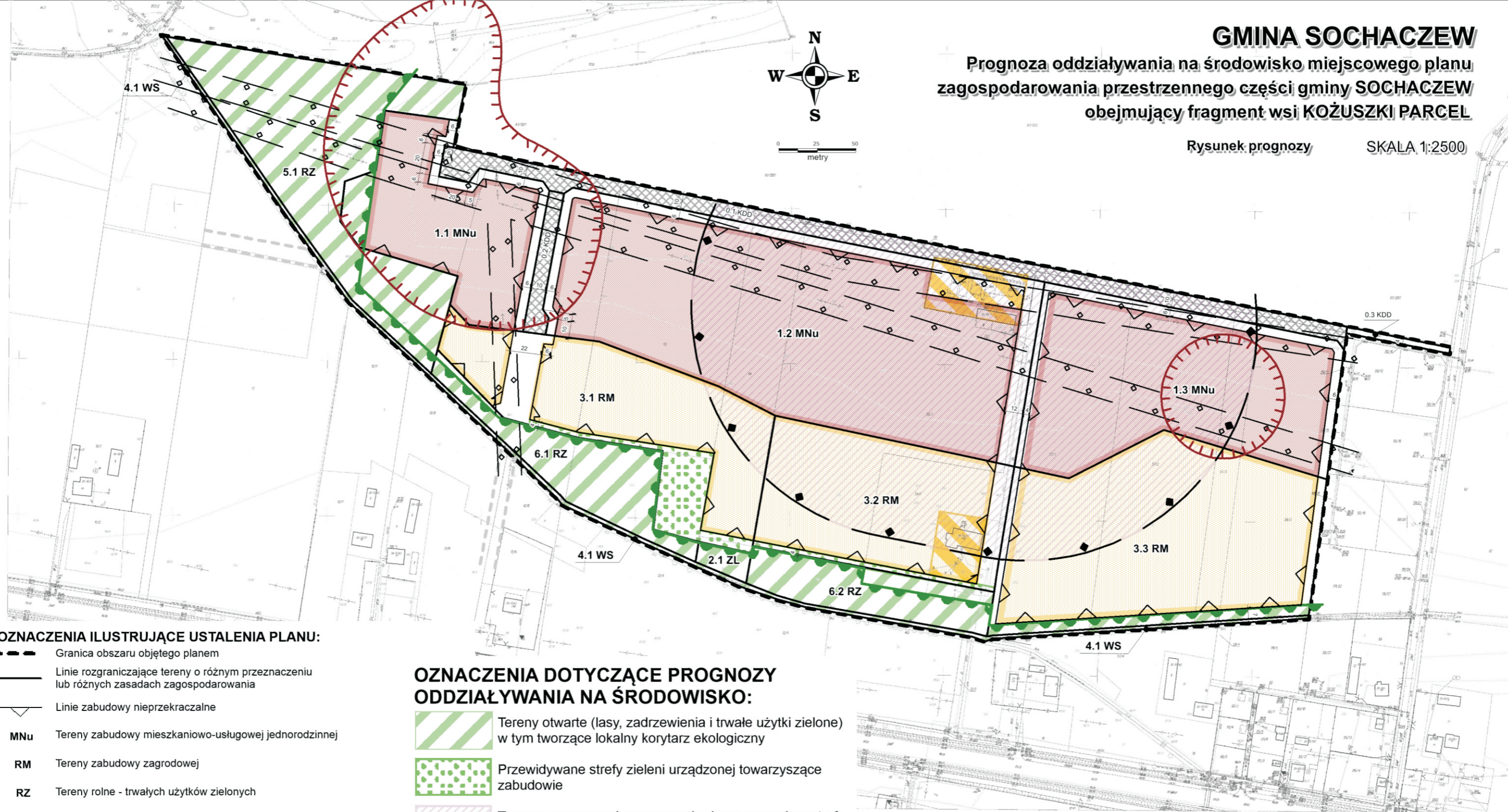


GMINA SOCHACZEW

Prognoza oddziaływania na środowisko miejscowego planu zagospodarowania przestrzennego części gminy SOCHACZEW obejmujący fragment wsi KOŻUSZKI PARCEL

Rysunek prognozy

SKALA 1:2500



1. OZNACZENIA ILUSTRUJĄCE USTALENIA PLANU:

- Granica obszaru objętego planem
- Linie rozgraniczające tereny o różnym przeznaczeniu lub różnych zasadach zagospodarowania
- Linie zabudowy nieprzekraczalne
- MNu** Tereny zabudowy mieszkaniowo-usługowej jednorodzinnej
- RM** Tereny zabudowy zagrodowej
- RZ** Tereny rolne - trwałych użytków zielonych
- ZL** Tereny leśne
- WS** Tereny urządzeń melioracji wodnych szczegółowych
- KDD** Tereny komunikacji - drogi publiczne - gminne

OZNACZENIA DOTYCZĄCE PROGNOZY ODDZIAŁYWANIA NA ŚRODOWISKO:

- Tereny otwarte (lasy, zadrzewienia i trwałe użytki zielone) w tym tworzące lokalny korytarz ekologiczny
- Przewidywane strefy zieleni urządzonej towarzyszące zabudowie
- Tereny czasowo wyłączone z zabudowy z uwagi na strefę ochrony weterynaryjnej
- Przewidywane tereny zabudowy mieszkaniowo-usługowej jednorodzinnej
- Przewidywane tereny zabudowy zagrodowej
- Tereny przekształcane na cele dróg/ulic publicznych
- Istniejąca zabudowa zagrodowa

2. OZNACZENIA WYNIKAJĄCE Z PRZEPISÓW ODREBNYCH:

- Orientacyjny zasięg oddziaływania linii elektroenergetycznej SN (15 kV)
- Granica strefy ochrony weterynaryjnej istniejącego schroniska dla zwierząt "AZOREK"

ORGAN SPORZĄDZAJĄCY:	Wójt Gminy Sochaczew	
NAZWA OPRACOWANIA:	PROGNOZA ODDZIAŁYWANIA MIEJSCOWEGO PLANU ZAGOSPODAROWANIA PRZESTRZENNEGO GMINY SOCHACZEW OBEJMUJĄCY FRAGMENT WSI KOŻUSZKI PARCEL	
OBSZAR OPRACOWANIA:	Fragment wsi Kożuszki Parcel	
ETAP OPRACOWANIA:	Ponowne wyłożenie do publicznego wglądu	
OPRACOWANIE:	WPPHU "MUR" Zbigniew Murawski	
GŁÓWNY PROJEKTANT:	mgr inż. arch. Ewa Murawska, upr. MGPIB nr 1259/92	
OPRACOWANIA GRAFICZNE:	mgr inż. Zbigniew Murawski	
DATA:	październik 2016 r.	SKALA: 1:2500