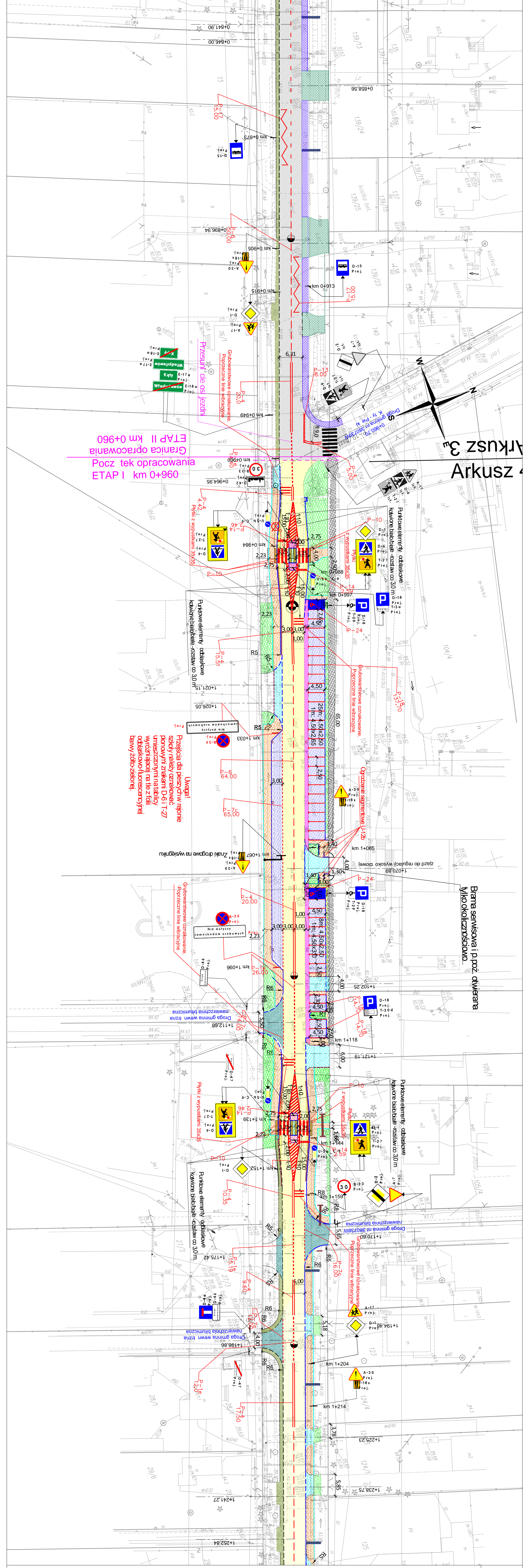


- LEGENDA:**
- ETAP I**
- jezdnie o nawierzchni z bet. asfaltowego - nowa konstrukcja ETAP I
 - skrzyżowania, zjazdy, poszerzenia - nowa konstrukcja nawierzchni KR2 - ETAP I
 - skrzyżowania, zjazdy - wymiana w-wy ścieralnej z bet. asfalt.-ETAP I
 - chodniki / perony - ETAP I
 - wyspy azylu dla pieszych - ETAP I
 - zjazdy (nawierzchnia z kostek bruk. bet. grubości 8 cm) - ETAP I
 - zatk parkingowe - ETAP I
 - pobocza z kruszywa łamanego - ETAP I
 - krawężnik betonowy 15x30 cm - ETAP I
 - krawężnik betonowy „wtopiony” 15x30 cm - ETAP I
 - krawężd jezdni - ETAP I
 - opornik betonowy „wtopiony” 12x30 cm - ETAP I
 - obrzeże betonowe 8x30 cm - ETAP I
 - zielen - ETAP I
 - drzewa do wycięcia - ETAP I
 - nawierzchnia z kostki brukowej do regulacji wysokościowej (chodniki, zjazdy) - ETAP I
- ETAP II**
- istniejąca jezdnia z bet. asfaltowego - ETAP II
 - Istniejące zjazdy do posesji z kostki betonowej -ETAP II
 - Istniejący chodnik dla pieszych z kostki betonowej -ETAP II
- OZNAKOWANIE**
- D-1 Proj. Oznakowanie pionowe projektowane
 - D-6 Istn. Oznakowanie pionowe istniejące
 - T-27 Istn. Oznakowanie poziome projektowane
 - III Istn. Oznakowanie poziome istniejące

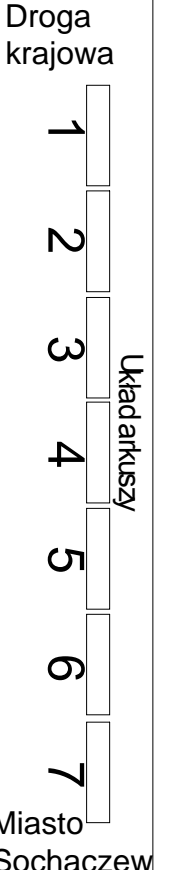
Jednostka projektowa		TECH-INSTAL	
Temat:		96-512 Modzieszyn, ul. Wyszogrodzka 86	
Treść rys:		Projekt stałej organizacji ruchu	
Adres:		Faza: P.T.	
Inwestor:		Schemat oznakowania ETAP I, II od km 0+960 do km 2+520	
Opracował:		Rozaliów, Kąty - nr 381079W km 0+000 do km 2+520	
Data:		Maj 2019r	
Skala:		1:500	
Podpis:		Gmina Sochaczew 96-500 Sochaczew, ul. Warszawska 115	
Nr rysunku:		4	

Arkusz 3



Brana serwisowa i p.poz. otwierana
wloko czysto ciowo

Granica opracowania
Pocz tek opracowania
ETAP I km 0+960
ETAP II km 0+960



OZNAKOWANIE

- Oznakowanie pionowe projektowane
- Oznakowanie pionowe istniejce
- Oznakowanie poziome projektowane
- Oznakowanie poziome istniejce

Techniczny		TECH-INSTITAL	
Adres: 95-512 Moderszyn ul. Wyszyńskiego 88		Kontakt: 71 73 73 73	
Projekt: Projekt stałej organizacji ruchu		Data: P.T.	
Tytuł: Scharnizowanie ETAP I i II od km 0+960 do km 2+820		Droga: 149	
Klasyfikacja: Rozbudowa, K&V - TT 381079W		Miejscowość: Sochaczew	
Kilometryż: km 0+000 do km 2+520		Data: 2018r	
Wykonawca: Gmina Sochaczew, ul. Wierzyńska 115		Skala: 1:500	
Zamawiający: Skarżyski Drogowcy		Wzrost: 4	