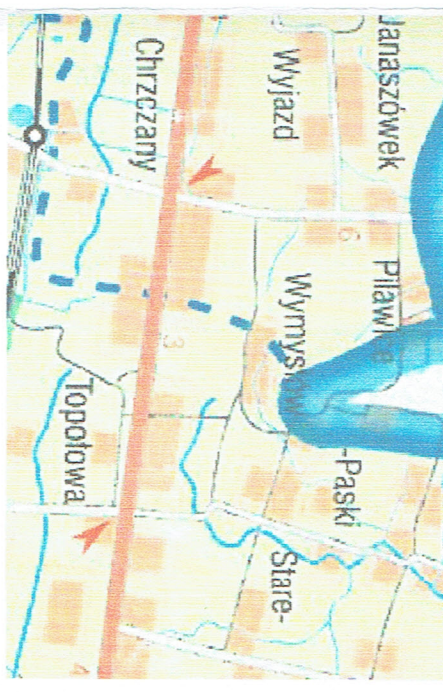


LEGENDA

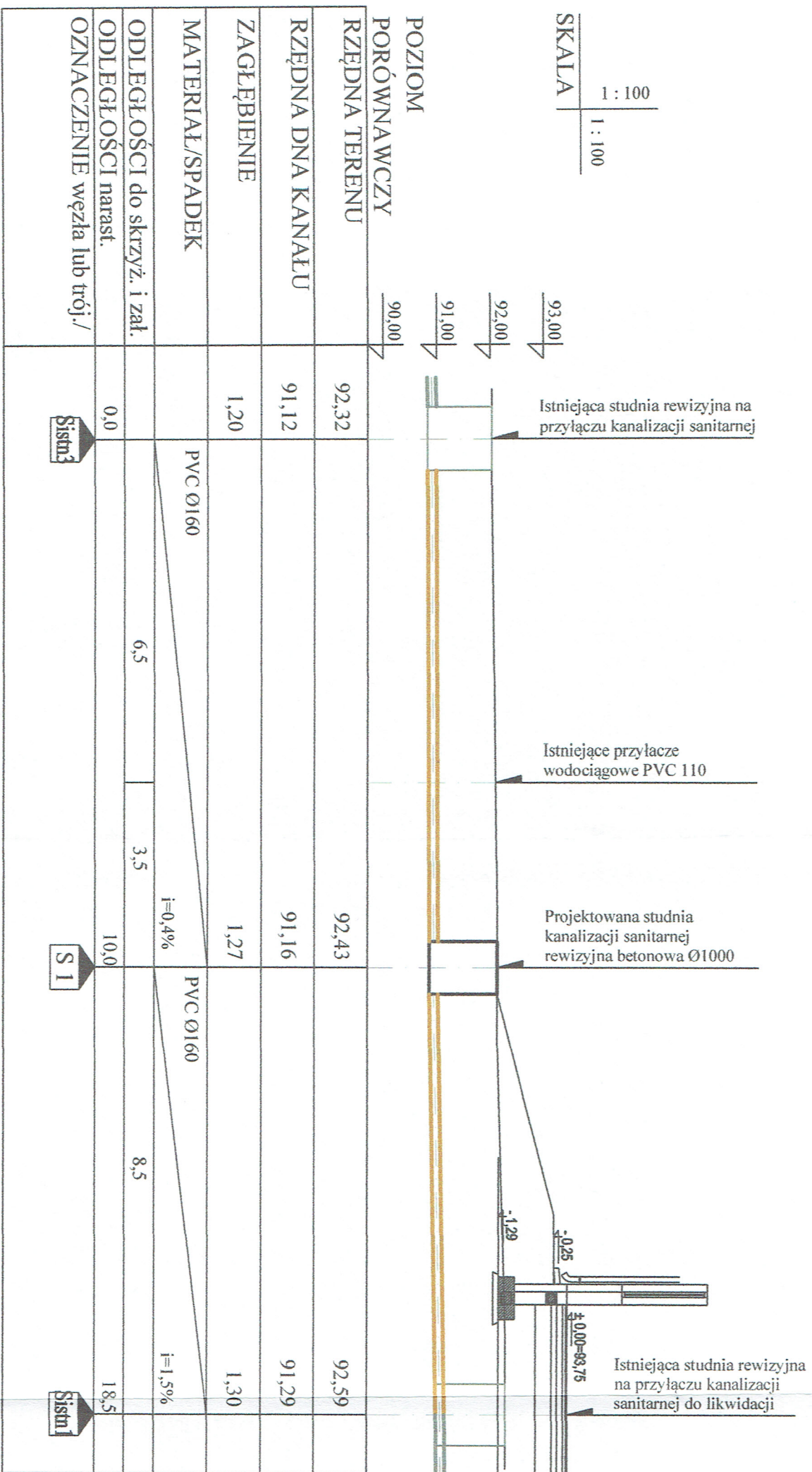
	Projektowane przyłącze wodociągowe
	Projektowane przyłącze kanalizacji sanitarnej
	Istn. przyłącze wodociągowe do likwidacji
	Istn. przyłącze kanalizacji sanitarnej do likwidacji
	Istn. przyłącze kanalizacji sanitarnej do likwidacji
	Istn. hydrant przeciwpożarowy do likwidacji
	Projektowany hydrant przeciwpożarowy nadziemny DN80
	Istn. studnia kanalizacji sanitarnej. S1stn1 i 2 - do likwidacji
	Projektowana studnia kanalizacji sanitarnej rewiryjna betonowa śr. DN 1000

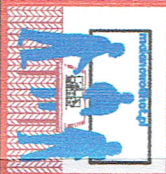


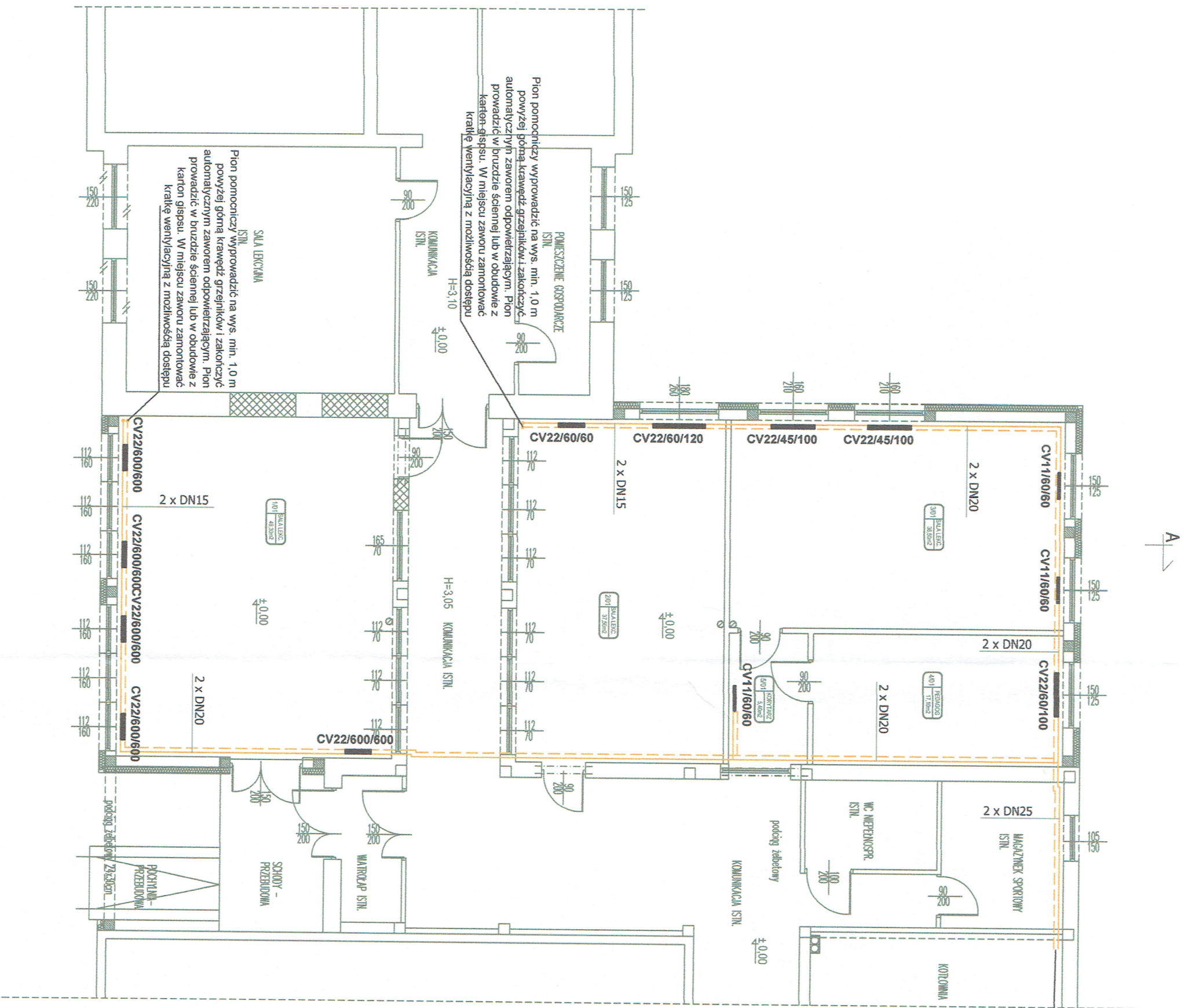
FIRMA PROJEKTOWO - USŁUGOWO
- BUDOWLANA - JAN WOSIK
 malanowo@tvp.pl
 96-500 Sochaczew, Ul. Kompiłkovej 55
 Telefon: 46 882-26-21, 602-249-437

Izrael:		ROZBUDOWA BUDYNKU SZKOŁY PODSTAWOWEJ W WYMYSŁOWIE	
Inwestor:		GMINA SOCHACZEW	
Opracowanie:		mgr inż. Cezary Szustecki	
Projektant:		inż. Hanna Szustecka Upr. bud. Nr 57/90/Sk-ce	
Sprawdzający:		mgr inż. Magdalena Najmrocka Upr. bud. Nr 12/96 Sk-ce	
Lokalizacja:		96-500 Sochaczew, Wymysłów 17 dz. nr 2 obr. geod. 0033, gm. Sochaczew	
Nazwa rysunku:		PROJEKT ZAGOSPODAROWANIA TERENU PRZEBUDOWA ISTN. PRZYŁĄCZA WODOCIĄG. I PRZYŁĄCZA KANALIZACJI SANITARNEJ	
Data: 07.2019r.		Format: A3	
Skala: 1:500		Str. nr	

SKALA
1 : 100



		FIRMA PROJEKTOWO - USŁUGOWO - BUDOWLANA - JAN WOSIK malanowo@hd.pl 96-500 Sochaczew, Ul. Koronidelej 55 Telef. 48 862-26-21, 802-248-437	
Termin:	ROZBUDOWA BUDYNKU SZKOŁY PODSTAWOWEJ W WYMYSŁOWIE		
Inwestor:	GMINA SOCHACZEW		
Opracowanie:	mgr inż. Cezary Szustecki		
Projektant:	inż. Hanna Szustecka Upr. bud. Nr 57/90/Sk-ce		
Sprawdzający:	mgr inż. Magdalena Najmrocka Upr. bud. Nr 12/96 Sk-ce		
Lokalizacja:	96-500 Sochaczew, Wymysłów 17		Nr rys. 2/S
Nazwa rysunku:	PRZEKRÓJ PO TRASIE PRZEB. PRZYŁ. KAN.SAN.		
Data: 07.2019r.	Format: A3	Skala: 1:100/100	Str. nr



Projektowana instalacja centralnego ogrzewania włączyć w pom. kotłowni do istniejącego obiegu C.O.

ZESTAWIENIE - BUDYNEK SZKOŁY - WYMYSŁÓW	
POWIERZCHNIA ZABUDOWY - ISTNIEJĄCA	1076,50m ²
POWIERZCHNIA UŻYTKOWA - ISTNIEJĄCA	1500,70m ²
KUBATURA - ISTNIEJĄCA	7615,00m ³
POWIERZCHNIA ZABUDOWY - PROJEKTOWANA	160,50m ²
POWIERZCHNIA UŻYTKOWA - PROJEKTOWANA	145,80m ²
KUBATURA - PROJEKTOWANA	1186,00m ³

POWIERZCHNIA UŻYTKOWA - PROJEKTOWANA		
1/ 01	SALA LECYJNA	49,30m ²
2/ 01	SALA LECYJNA	37,50m ²
3/ 01	SALA LECYJNA	36,50m ²
4/ 01	PEDAGOG SZKOLNY	17,10m ²
5/ 01	KORYTARZ	5,40m ²
RAZEM POWIERZCHNIA UŻYTKOWA - PROJEKTOW.		145,80m²

UWAGA: PRZED WYMUSZANIEM OTWÓRÓW Z OKNAМИ Z ODZYSKU, SPRAWDZIĆ WYMIARY ISTNIEJĄCYCH OKIEN

UWAGA:
Opracowanie jest chronione prawem autorskim - (Dz. U. 94 / 24 / 83 - Ustawa o prawie autorskim i prawach pokrewnych).
Wszystkie informacje zawarte w tym opracowaniu stanowią własność intelektualną FPUB Jan Wosik.
Powielanie w części bądź w całości niniejszego opracowania bez zgody autora zabronione.

FIRMA PROJEKTOWO - USŁUGOWO
- BUDOWLANA - JAN WOSIK
mailto:malanowicz@hd.pl
96-500 Sochaczew, Ul. Komuny 55
Telefon: 46 662-26-21, 662-249-437

Investor:	ROZBUDOWA BUDYNKU SZKOŁY PODSTAWOWEJ W WYMYSŁOWIE GMINA SOCHACZEW
Projektant:	mgr inż. Cezary Szuszczycki
Opisowość:	mgr inż. Hanna Szuszczycka Upr. bud. Nr 57190/Sk-ce
Spowadzający:	mgr inż. Magdalena Najmrońska Upr. bud. Nr 12196 Sk-ce
Lokalizacja:	96-500 Sochaczew, Wymysłów 17
Nazwa rysunku:	dz. nr 2 obr. geod. 0033, gm. Sochaczew
Date:	RZUT PRZYZIEMIENIA - PROJEKT INSTALACJI C.O.
Format:	A3
Skala:	1:100
Str. nr: