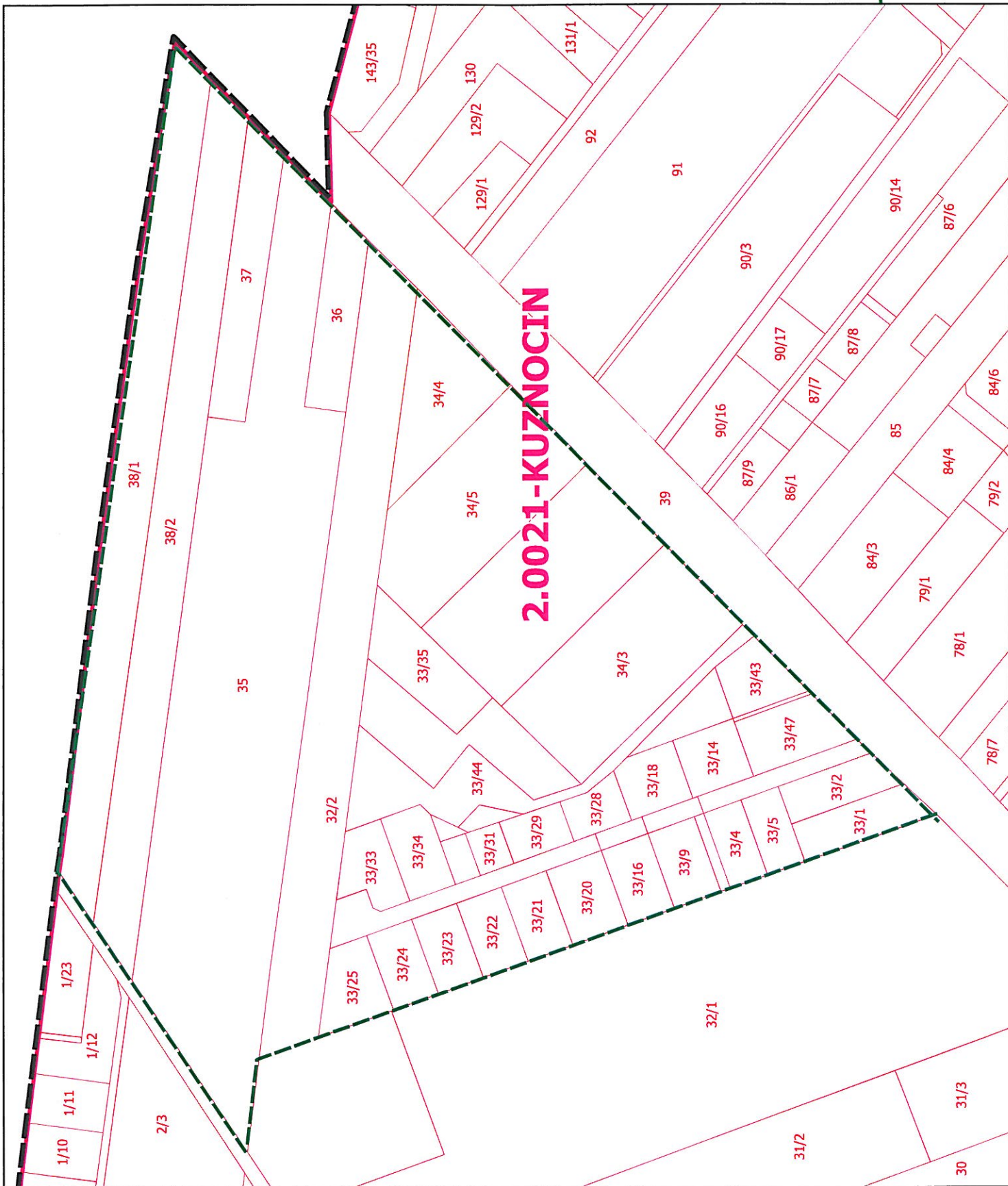


**ZAŁĄCZNIK NR 1**

**do Uchwały  
nr LX/323/2023  
Rady Gminy  
Sochaczew z dnia 30  
sierpnia 2023r.**

**PRZEWODNICZĄCY**  
Rady Gminy Sochaczew

*Czesław Cwiłkiński*



Legenda:

Granica obszaru objętego  
sporządzeniem miejscowego  
planu zagospodarowania  
przestrzennego

skala 1:2500