

**Uchwała Nr V / 23 /2015
Rady Gminy Sochaczew
z dnia 25 lutego 2015r.**

w sprawie przystąpienia do sporządzenia miejscowego
planu zagospodarowania przestrzennego Gminy Sochaczew - fragment wsi Rozlazłów,
Bronisławy i Kąty.

Na podstawie art. 14 ust 1 i 2 ustawy z dnia 27 marca 2003 r. o planowaniu
i zagospodarowaniu przestrzennym (Dz. U. z 10 lutego 2015r. poz.199 - tekst jednolity) oraz
art. 18 ust 2 pkt 5 ustawy z dnia 8 marca 1990 r. o samorządzie gminnym (Dz U. z 2013r. poz.
594 - tekst jednolity z późniejszymi zmianami)
Rada Gminy Sochaczew uchwala co następuje:

§1.

1. Przystępuje się do sporządzenia miejscowego planu zagospodarowania przestrzennego dla terenu obejmującego fragment wsi Rozlazłów, Bronisławy i Kąty w Gminie Sochaczew.
2. Granice terenu, o którym mowa w ust.1, przedstawione są na załączniku graficznym stanowiącym załącznik nr 1 do niniejszej uchwały.

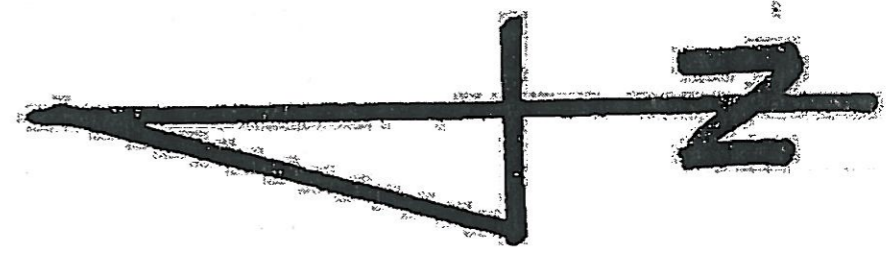
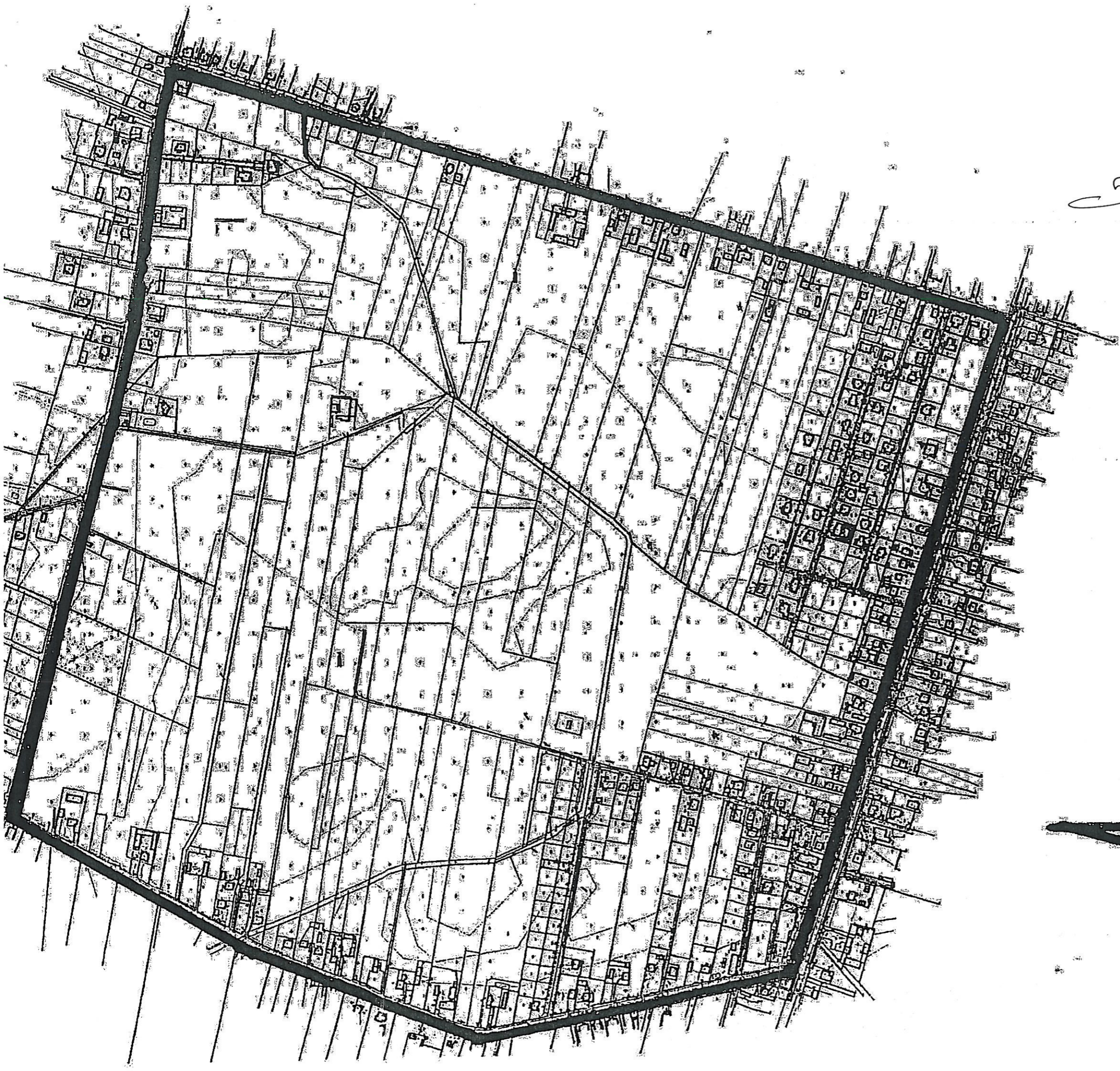
§2.

Wykonanie uchwały powierza się Wójtowi Gminy Sochaczew.

§3.

Uchwała wchodzi w życie z dniem podjęcia.

PRZEWODNICZĄCY
Rady Gminy Sochaczew
Czesław Cwikliński



ZALĄCZNIK NR1

DO UCHWAŁY NR ... V/23/2015

RADY GMINY SOCHACZEW

z dnia ... 25 lutego 2015 roku

fragment wsi Rozłaziów, Bronisławy, Kąty

SKALA 1/10 000

PRZEWODNICZĄCY
Rady Gminy Sochaczew

Czesław Cusłowski

— granice obszaru objętego sporządzeniem planu